

## 対面朗読

図書館の本や新聞・雑誌、または、ご自分の本やチラシ、手紙などを、障害者サービス室で朗読します。（外国語、専門書などは除きます。）

### 対象

目の不自由な方で対面朗読を希望する方

### 申込み

希望日の7日前までに、利用したい日時、図書名などをお知らせください。  
1回の利用時間は2時間以内です。



## 郵送貸出

身体障害などにより図書館への来館が難しい方へ、ご希望の図書などを郵送で貸出します。

### 対象

防府市内に居住し、身体障害者手帳、または、戦傷病者手帳の交付を受けている方で、郵便による不在者投票が認められる程度の障害を持つ方。

### 登録

郵送貸出の利用には、あらかじめ登録が必要です。

来館・文書などでお申込みください。

その際、上記手帳の写しをご提出ください。

### 貸出申込

郵送を希望する図書などを、電話・メール・FAX・文書で受付します。

### 貸出冊数

図書・雑誌・紙芝居は10冊まで  
CD・カセットテープは2点まで  
（あわせて3キログラム以内）

### 貸出期間

30日（郵送期間を含む）  
用意ができた図書から順に送付します。

### 郵送料金

無料

## 開館時間

月・水～金曜日 午前9:30～午後7:00  
土・日曜日、祝日 午前9:30～午後6:00

## 休館日

- 火曜日  
（火曜日が祝日に当たるときは、その日の直後の休日以外の日）
- 年末年始（12月29日～1月3日）
- 蔵書点検期間（10月及び3月においてそれぞれ2日以内）
- その他臨時休館があります。

## 防府図書館位置図 ルルス防府3階

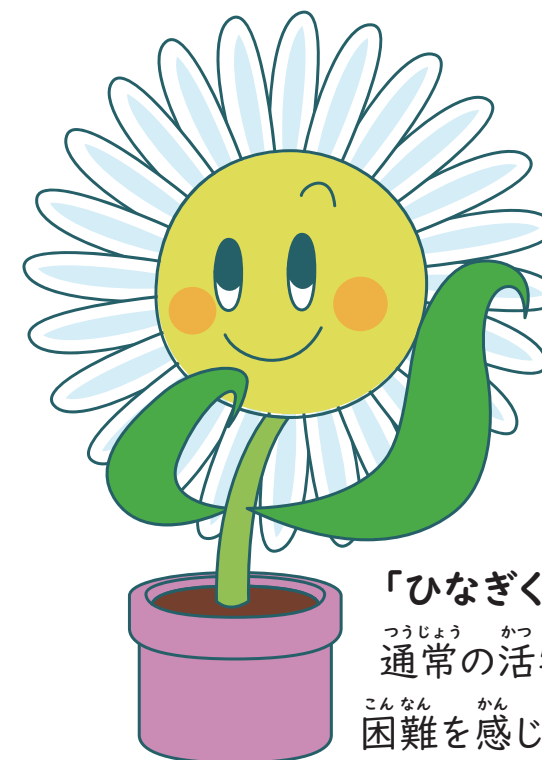


## ご来館の際に…

図書館に来館されるときや、館内での移動に不安がある方は、あらかじめ電話でご相談ください。ご連絡をいただきましたら、係員が周辺駐車場、または、ルルス防府1階までお迎えにまいります。（お帰りの際は、同じ場所までお送りすることも可能です。）

## 防府図書館 障害者等用サービス

# ひなぎくネット ご案内



「ひなぎくネット」とは…  
通常の活字による読書に  
困難を感じている方のため  
のサービスです。

## 防府市立防府図書館 三哲文庫

〒747-0035

山口県防府市栄町一丁目5番1号

笑顔満開通り ルルス防府3階

TEL (0835) 22-0780 / FAX (0835) 22-9916

E-mail [info@library.hofu.yamaguchi.jp](mailto:info@library.hofu.yamaguchi.jp)

URL <https://www.library.hofu.yamaguchi.jp/>

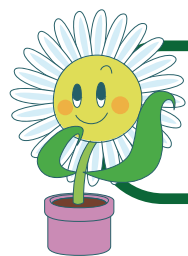
防府図書館

指定管理者



公益財団法人 防府市文化振興財団

2025.4.1



# 国立国会図書館 視覚障害者等用デジタル送信サービス

国立国会図書館の収集した音声デジター等のデータやCDを防府図書館経由で提供します。

※ ご登録・ご利用に際し、ご本人による来館・記入が難しい場合は、代理人の来館、代筆による記入でもかまいません。

## 対象

防府市内に在住の方で、以下のような理由で活字による読書に困難を感じている方。障害者手帳の有無は問いません。

- ① 視覚に障害があったり、見えづらさを感じている方
- ② 上肢に障害があり、本を持ったりページをめくることができない方
- ③ 学習障害や発達障害の方

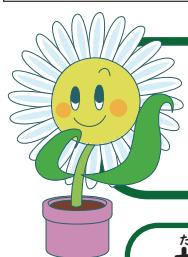
※ ①～③以外の理由で活字による読書に困難を感じている方でも、サービスを利用できる場合があります。ご相談ください。

※ 当館の利用登録をしていない方は、併せて利用登録が必要です。

## 登録

身体の状態等が分かる書類の写しと利用登録確認項目リストを、来館または郵送で提出し、申し込んでください。身体の状態等が分かる書類をお持ちでない方も対象となる場合がありますので、ご相談ください。利用登録確認項目リストは下記 URL からダウンロードできます。

[https://www.library.hofu.yamaguchi.jp/hinagiku\\_net/touroku\\_list/](https://www.library.hofu.yamaguchi.jp/hinagiku_net/touroku_list/)



# 防府市電子図書館

24時間いつでもどこでも、ご自身のスマートフォンやパソコンで読書ができます。読み上げ機能付きの電子書籍もあります。

## 対象

- ① 防府市に在住の方 ② 防府市に通勤・通学の方 ①②とも、利用カードをお持ちの方

## 利用申込

- ① 防府市に在住の方は、申し込み手続き無しで利用できます。
- ② 防府市に通勤・通学の方は、受付カウンターに「電子図書館利用申込書」を提出してください。その際は、利用カードをご持参ください。

## 利用方法

- ① 防府図書館ホームページ、または、右のQRコードから「防府市電子図書館」にアクセスしてください。
- ② ID (8桁)=利用カードNo.、パスワード (8桁)=生年月日 (西暦月日) でログインしてください。
- ③ その他詳細は、防府市電子図書館サイト内「ご利用ガイド」でご確認ください。

●●●おねがい●●●  
ご利用でかかる  
通信料は、利用者  
負担となります。



貸出可能点数…3点まで

貸出期間…14日 (返却期日に自動的に返却されます。期日前の返却も可能です。)

貸出延長…1回のみ可 / 14日 ※但し、他の方の予約が無い場合

予約可能点数…3点まで

予約取置期間…7日

…防府市在住で利用カードをお持ちの方は…  
QRコードを読み取ると、「防府市電子図書館」  
ログイン画面へアクセスできます。



# りんごの棚



「りんごの棚」とは、1993年にスウェーデンの図書館で始まった、特別な配慮を必要とする子どもを対象としたサービスです。防府図書館の「りんごの棚」には、以下のマークの資料などを集めています。



## 読書支援機器 / バリアフリー図書

ご利用の際は、受付カウンターにお尋ねください。

## 音声パソコン

画面表示やキーボード入力を音声で読み上げるソフトが組み込まれたインターネット端末です。

## 録音図書再生機 (プレクストーク)

デジター図書や音楽CDを再生できる機器です。利用カードをお持ちの方は、館内でもご利用いただけます。

## 拡大読書器

## 書見台

## 老眼鏡

## リーディングトラッカー、リーディングルーペ

## 携帯助聴器 (みみとも)

## 筆談ボード

## DAISY (デジター)

マルチメディアデジターや音声デジターといった、デジタル録音図書で、音声や画像で読書をすることができます。また、目次から読みたいページに移動することもできます。伊藤忠記念財団寄贈の「わいわい文庫」(マルチメディアデジター)を所蔵しています。

## LLブック

## 大活字本

## さわる図書

## その他録音資料

点字資料・点訳絵本・  
さわる絵本・布絵本

文学作品の朗読・落語・音楽  
などのCD、カセットテープ