

対面朗読

図書館の本や新聞・雑誌、または、ご自分の本やチラシ、手紙などを、障害者サービス室で朗読します。(外国語、専門書などは除きます。)

対象 目の不自由な方で対面朗読を希望する方

申込み 希望日の7日前までに、利用したい日時、図書名などをお知らせください。
1回の利用時間は2時間以内です。



郵送貸出

身体の障害などにより図書館への来館が難しい方へ、ご希望の図書などを郵送で貸出します。

対象 防府市内に居住し、身体障害者手帳、または、戦傷病者手帳の交付を受けている方で、郵便による不在者投票が認められる程度の障害を持つ方。

登録 郵送貸出の利用には、あらかじめ登録が必要で

来館・文書などでお申込みください。

その際、上記手帳の写しをご提出ください。

貸出申込 郵送を希望する図書などを、電話・メール・FAX・文書で受付します。

貸出冊数 図書・雑誌・紙芝居は10冊まで
CD・カセットテープは2点まで
(あわせて3キログラム以内)

貸出期間 30日(郵送期間を含む)
用意ができた図書から順に送付します。

郵送料金 無料

開館時間

月・水～金曜日 午前9:30～午後7:00
土・日曜日、祝日 午前9:30～午後6:00

休館日

- 火曜日
(火曜日が祝日に当たるときは、その日の直後の休日以外の日)
- 年末年始(12月29日～1月3日)
- 蔵書点検期間(10月及び3月においてそれぞれ2日以内)
- その他臨時休館があります。

防府図書館位置図 ルルサス防府3階

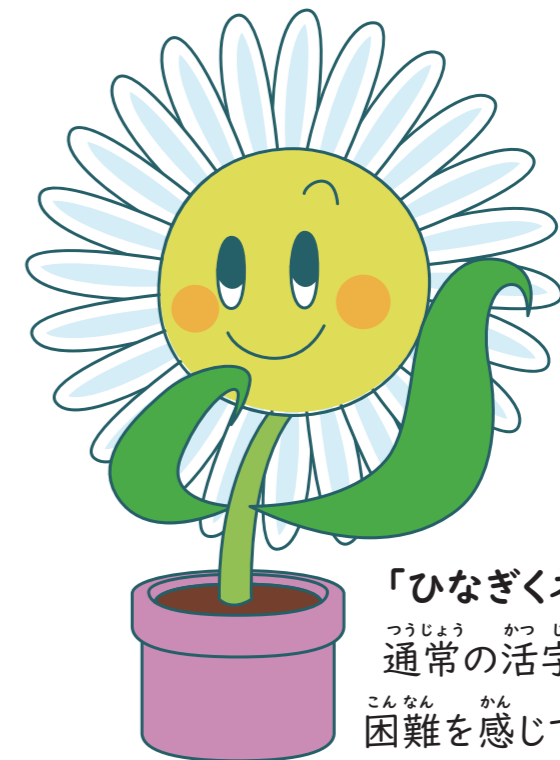


ご来館の際に…

図書館に来館されるときや、館内での移動に不安がある方は、あらかじめ電話でご相談ください。ご連絡をいただきましたら、係員が周辺駐車場、または、ルルサス防府1階までお迎えにまいります。(お帰りの際は、同じ場所までお送りすることも可能です。)

防府図書館 障害者等用サービス

ひなぎくネット ご案内



「ひなぎくネット」とは…
通常の活字による読書に
困難を感じている方のため
のサービスです。

防府市立防府図書館 三哲文庫

〒747-0035
山口県防府市栄町一丁目5番1号
笑顔満開通り ルルサス防府3階
TEL (0835) 22-0780 / FAX (0835) 22-9916
E-mail info@library.hofu.yamaguchi.jp
URL https://www.library.hofu.yamaguchi.jp/

防府図書館



国立国会図書館 視覚障害者等用デジタル送信サービス

国立国会図書館の収集した音声デージー等のデータやCDを防府図書館経由で提供します。

※ ご登録・ご利用に際し、ご本人による来館・記入が難しい場合は、代理人の来館、代筆による記入でもかまいません。

対象

防府市内に在住の方で、以下のような理由で活字による読書に困難を感じている方。障害者手帳の有無は問いません。

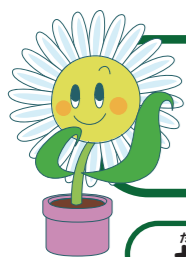
- ① 視覚に障害があったり、見えづらさを感じている方
- ② 上肢に障害があり、本を持ったりページをめくることができない方
- ③ 学習障害や発達障害の方

※ ①～③以外の理由で活字による読書に困難を感じている方でも、サービスを利用できる場合があります。ご相談ください。
※ 当館の利用登録をしていない方は、併せて利用登録が必要です。

登録

身体状況等が分かる書類の写しと利用登録確認項目リストを、来館または郵送で提出し、申し込んでください。身体状況等が分かる書類をお持ちでない方も対象となります。利用登録確認項目リストは下記 URL からダウンロードできます。

https://www.library.hofu.yamaguchi.jp/hinagiku_net/touroku_list/



防府市電子図書館

24時間いつでもどこでも、ご自身のスマートフォンやパソコンで読書ができます。読み上げ機能付きの電子書籍もあります。

対象

- ① 防府市に在住の方
- ② 防府市に通勤・通学の方
- ①②とも、利用カードをお持ちの方

利用申込

- ① 防府市に在住の方は、申し込み手続き無しで利用できます。
- ② 防府市に通勤・通学の方は、受付カウンターに「電子図書館利用申込書」を提出してください。その際は、利用カードをご持参ください。

利用方法

- ① 防府図書館ホームページ、または、右のQRコードから「防府市電子図書館」にアクセスしてください。
- ② ID (8桁)=利用カードNo.、パスワード (8桁)=生年月日 (西暦月日) でログインしてください。
- ③ その他詳細は、防府市電子図書館サイト内「ご利用ガイド」でご確認ください。



貸出可能点数…3点まで

貸出期間…14日 (返却期日に自動的に返却されます。期日前の返却も可能です。)

貸出延長…1回のみ可 / 14日 ※但し、他の方の予約が無い場合

予約可能点数…3点まで

予約取置期間…7日

…防府市在住で利用カードをお持ちの方は… QRコードを読み取ると、「防府市電子図書館」ログイン画面へアクセスできます。

●●●おねがい●●●

ご利用でかかる通信料は、利用者負担となります。



読書支援機器 / バリアフリー図書

ご利用の際は、受付カウンターにお尋ねください。

音声パソコン

画面表示やキーボード入力を音声で読み上げるソフトが組み込まれたインターネット端末です。

録音図書再生機 (プレクストーク)

デージー図書や音楽CDを再生できる機器です。利用カードをお持ちの方は、館内でもご利用いただけます。

拡大読書器

書見台

リーディングトラッカー、リーディングルーペ

老眼鏡

虫めがね

携帯助聴器 (みみとも)

筆談ボード

DAISY (デージー)

マルチメディアデージーや音声デージーといった、デジタル録音図書の名称です。音声や画像で読書をすることができます。また、目次から読みたいページに移動することもできます。

さわる図書

点字資料、点訳絵本、さわる絵本、布絵本

大活字本

普通の文字より大きく太い文字で組み替えて作られた図書

その他録音資料

文学作品の朗読・落語・音楽などのCD、カセットテープ